

Le MMSP1 peut être utilisé pour détecter l'intensité de la lumière solaire. Le transmetteur dispose d'un amplificateur intégré qui amplifie l'intensité mesurée et fournit quatre signaux de sortie différents (trois signaux en tension et un signal en courant).

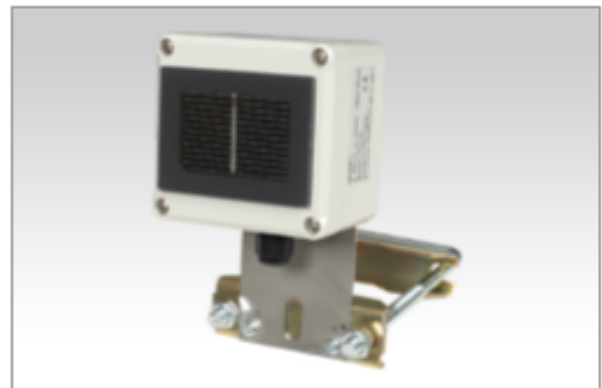
Montage

- Un support de montage amovible pour poteau est fourni avec le produit.
- L'appareil peut être monté à l'extérieur à n'importe quel angle d'inclinaison.
- Pour obtenir la meilleure protection contre l'eau, montez l'appareil de manière à ce que le presse-étoupe du câble ne soit pas dirigé vers le haut.
- Montez l'appareil parallèlement à la surface mesurée.

Câblage

0...10 Vdc	1	U_{10}	MMSP1
0...3.125 Vdc	2	$U_{3,125}$	
0...150 mVdc	3	U_{PH}	
Supply, 5...30 Vdc	4	V_{DC}	
4...20 mA +	5	I_N	
0 V / 4...20 mA -	6	GND/ I_{OUT}	
	T_1		
	T_2		

NOTE : une seule sortie de mesure peut être utilisée à la fois.



Caractéristiques techniques

alimentation	5...30 Vcc approximativement 30 mW
plage	0...1500 W/m ²
précision	± 5 % (moyenne annuelle)
sorties	*0...10 Vcc 0...3,125 Vcc 0...150 mV *4...20 mA, < 500 Ω
presse-étoupe câble	M16
Boîtier	IP65
Dimensions	80 x 150 x 60 mm
	* L'alimentation doit être d'au moins 12V

Guide de commande

Modèle	N° de produit	Description
MMSP1	1133380	Transmetteur d'intensité de la lumière solaire